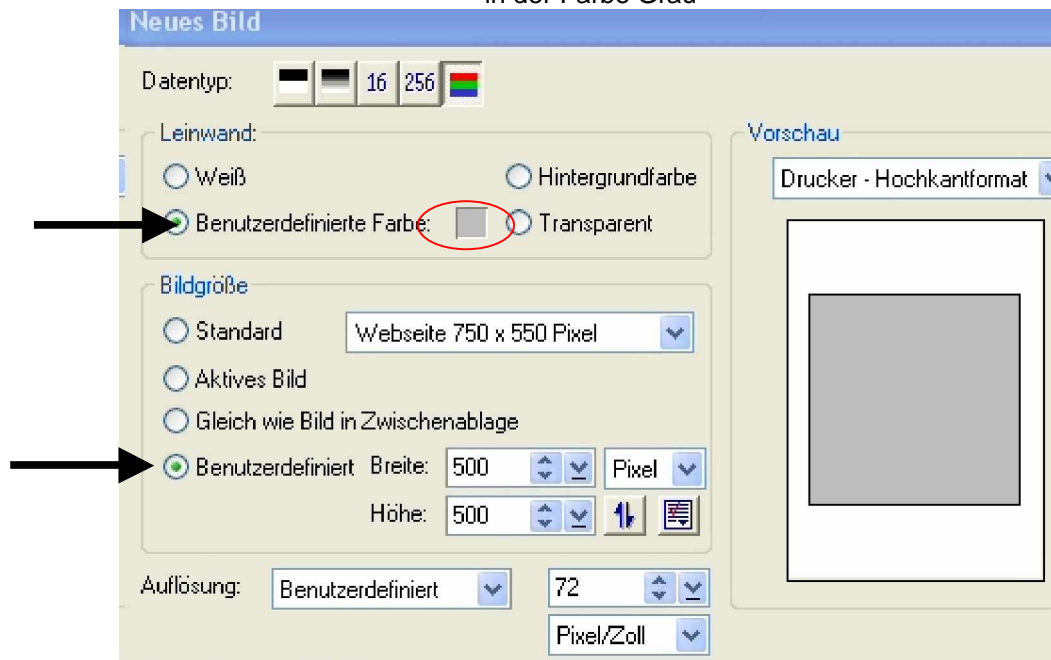


So erstelle ich einen Bären für eine Animation

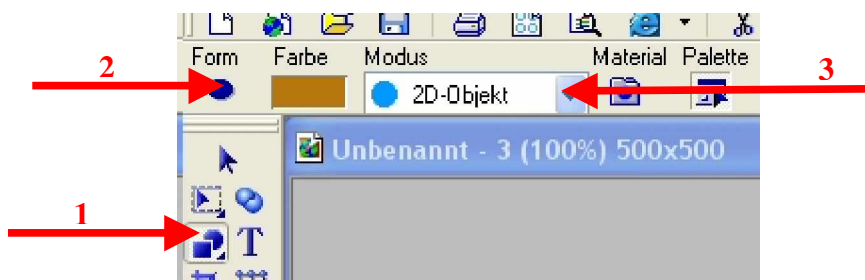


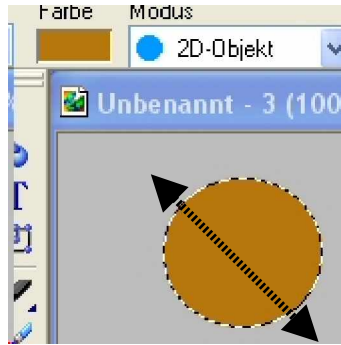
Öffne ein Neues Bild mit der Größe 500x500
in der Farbe Grau



Denke daran das du ab und zu auf  wechseln muss um weiter zuarbeiten zu können!!!!

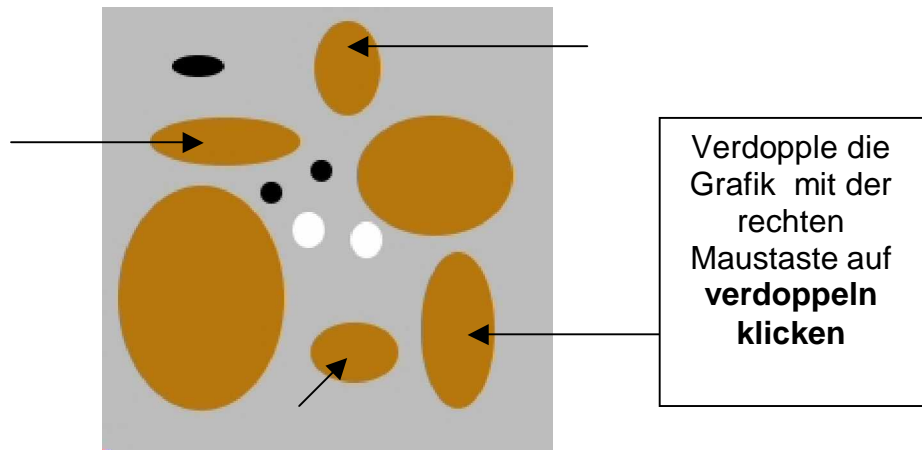
Geh auf
Pfad-Zeichenwerkzeug(1) – Modus 2 D Objekt (2) - Form- Ellipse(3)
Die Anfangsfarbe ist zurzeit egal, Braun ist nur ein Beispiel.
Im Bereich Farbe änderst du später die Grafiken für die Augenfarben.



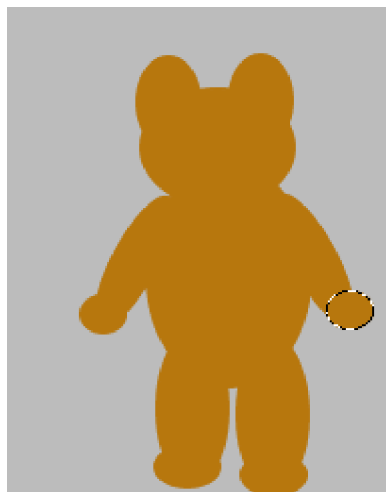


Mit der Maus den Kreis aufziehen von links nach rechts unten, versuche wie unten die Teile zu erstellen.

Wenn du für die Augen auf Schwarz und Weiss willst, denke daran immer mit der Maus in das Arbeitsblatt einmal zuklicken. Wenn du das nicht macht's änderst du die Grafik die du zuletzt aufgezo-gen hast.



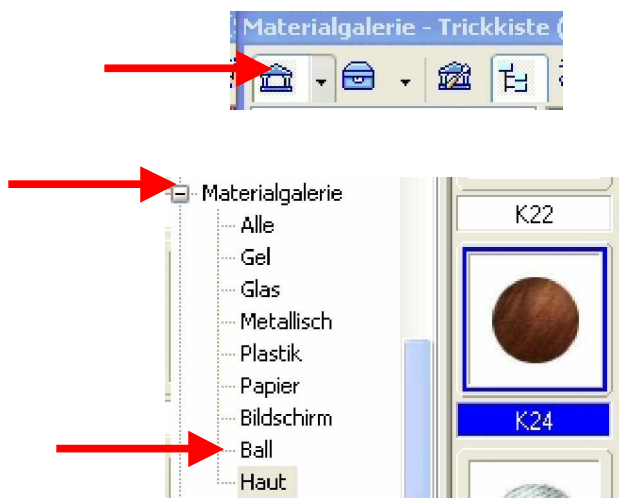
Zieh jetzt mit der linken Maus(gedrückt halten) die Teile so wie unten zusammen.



Um die Teile Drehen(Teile immer anklicken) zukönnen klick auf **Verformungswerkzeug- Frei Drehen**



Geh in der Trickkiste auf **Materialgalerie-Haut- K24**



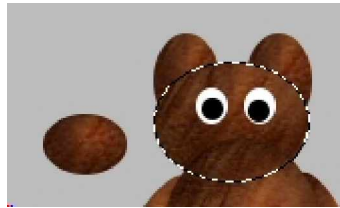
Färbe alle Teile nun ein, es sollte nun so bei Dir aussehen.



Klick jetzt jedes Teil einzeln an und ändere die **Reihenfolge- Nach unten**.
Dein Bär sollte jetzt wie oben aussehen.



Zieh nun die Augen auf das Bären Gesicht und
Arbeite mit der rechten Maus mit- **Reihenfolge – Nach oben**



Male noch eine dicke Nase, so wie du oben am Anfang
die anderen Teile erstellt hast. Die Farbe wird
jetzt Automatisch übernommen. Zieh die Nase auch auf das Gesicht

Klick im **Modus 3D-Meißel** und markiere nach einander die Teil und stelle sie auf
3D-Rund um.



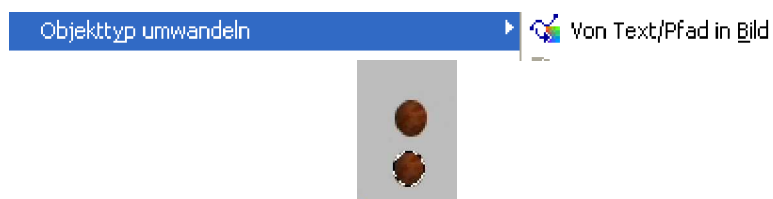
Verdoppele(rechte Maus Verdoppeln) jetzt das weisse Auge 2 Mal und klick von **2 D-Objekt auf 3D-Rund** und färbe es mit **Haut K 24** ein und klick dann wieder auf **3D-Rund**



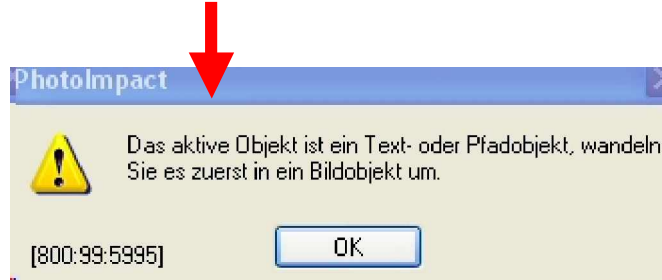
Wir wollen nun Augenlider herstellen,



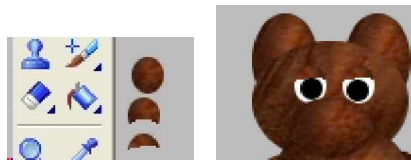
klick eins mit der rechten Maus an und geht auf



Wenn du was Falsch gemacht hast kommt dieses Schild.

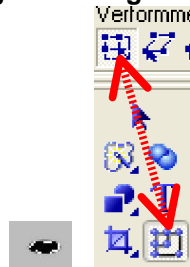


Wenn alle Richtig ist können wir jetzt Radieren
Radriere von jedem Lid ein wenig weg, siehe wie unten



Zieh z.B die letzten Lider jetzt auf das Gesicht.

Nun wollen wir die Tatzen verkleinern. Markiere die Schwarze Grafik und geht wieder auf
Verformungswerkzeug- Grösse ändern



Schiebe die Grafik etwas zusammen. Es sollte jetzt so bei dir aussehen



Ich habe die Grafik 1 Mal verdoppelt und gedreht bis es passt. Das müssen wie jetzt auch für die
andere Hand machen. Mach bitte diesen Schritt noch Mal.

Wir malen unseren Bären jetzt eine Nase und einen Mund

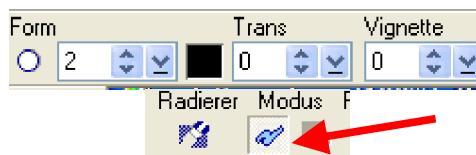
So sollte das dann aus sehen.



Klick dazu auf



Und über nehme meine Einstellung unten. Und Male 2 halbe n's und einen Mund



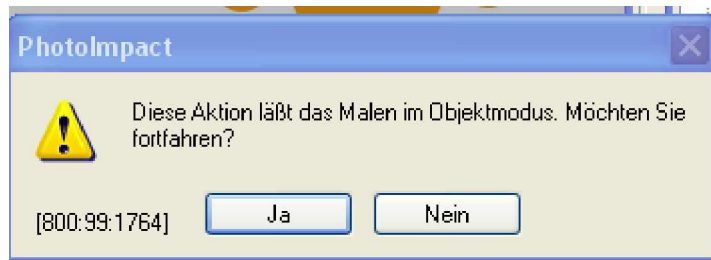
bevor du Malst musst du bitte immer auf Modus klicken...Wichtig



Dann wieder auf

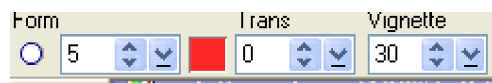


wechseln um weiter zuarbeiten zu können!!!!

Es erscheint jetzt das Bild unten klick auf Ja




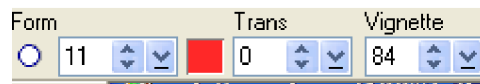
Wir malen jetzt die Nase(Gesicht anklicken) geh wieder auf  öffne das Untermenü und geht auf  Und übernehme meine Einstellung unten.



Mein Bär sieht jetzt so aus
(Ich habe die Nasen Teile noch mal nach Oben gelegt mit der rechten Maus)



Mit dieser Einstellung und der  habe ich die Wangen gemalt. Gesicht anklicken



Es kann sein das diese Aufforderung kommt

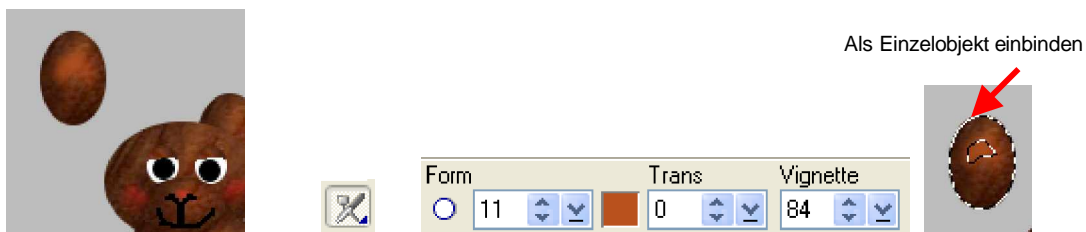


klick dann mit der rechten Maus auf das Gesicht. Hier müssen wir auf Objekttyp



Die kannst auch die Ohren damit noch verbessern. Ich habe die Ohren noch mal von der Grafik gezogen. Mit einen Braunton habe ich das Innenohr gemalt. **(Denke an den Modus)**
 Tipp: Du kann st auch das Objekt umwandeln, dann malst du gleich auf die Grafik und muss nichts einbinden. PhotoImpact melde dir immer was zutun ist.
(Du kannst das Ohr **verdoppeln**, dann sind beide Ohren Gleich)
Markiere dazu das ganze Ohr auch die Neue Farbe darauf und klicke ein Mal mit der rechten Maus auf **Verdoppeln** und dann auf **Als Einzelobjekt einbinden..** Es müssen aber immer die Teile

markiert sein!!!



So sollte dein Bär jetzt ungefähr aussehen. Du kannst gerne Änderungen vornehmen oder dazu tun. Ich gebe dir den **Tipp** die Pfoten die im Mal Modus gemacht worden sind immer als **Als Einzelobjekt einbinden.. sonst bekommst du beim Animieren Probleme.**



Jetzt färben wir noch die Kanten ein.
Geh wieder auf die Sprühpistole und übernehme z.B meine Einstellung



Klick jetzt nach einander die Teile an und in der Menüleiste oben such **Effekte** dann auf




Markiere alles und zieh den Bären vom Arbeitsblatt auch die 2 anderen Augenlider





Geh jetzt auf **Datei- Speichern unter- UFO**

Dateiname:

Dateityp: 

Schalte jetzt auf den **Gif -Animarotor** um und erstelle wie unter **Hallo1/ Hallo 2 Herzrose** eine Animation Wenn Fragen sind schreib mir mit dem Thema Hilfe und ich erstelle schnellst möglich eine Hilfeanleitung.



Hier habe ich noch Mal extra für die Augen einen kleinen weisse Kreis erstellt. Die Nase ist aus einem Herzchen das im Menü zufinden ist.

Pfad-Zeichenwerkzeug(1) - Modus3 D Rund (2) - Form-Benutzerdefiniert (3) – Herz

Den Mund habe ich mit einen weissen Kreis gezogen und dann mit Brauner Farbe in **Menü Effekte- Katen ummalen**. Den Mund habe ich mit **Verformungswerkzeug- Verzerren** geändert

